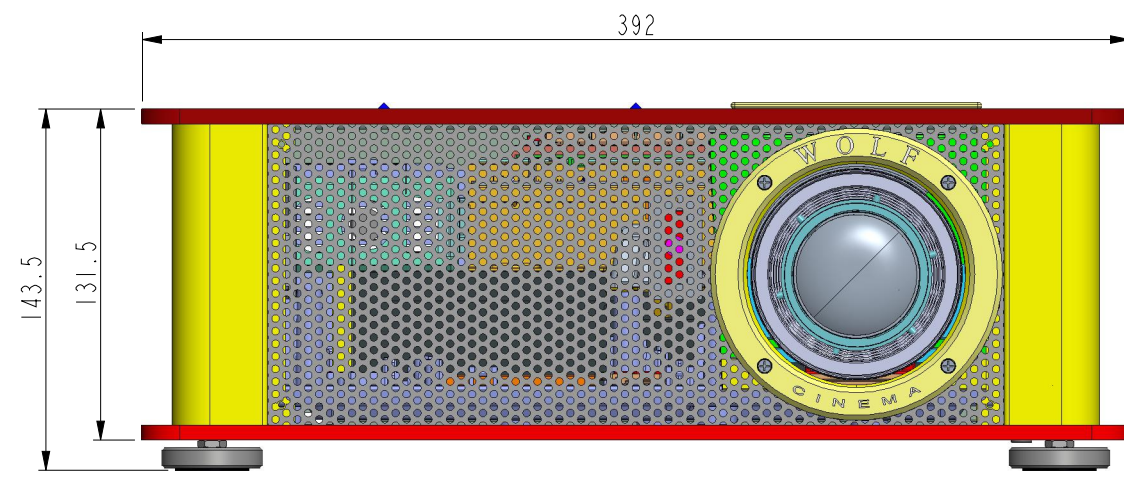
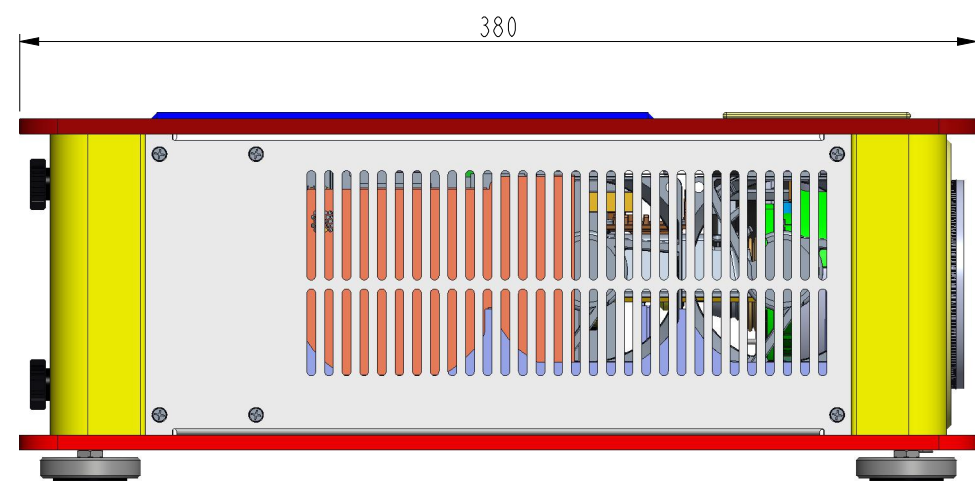
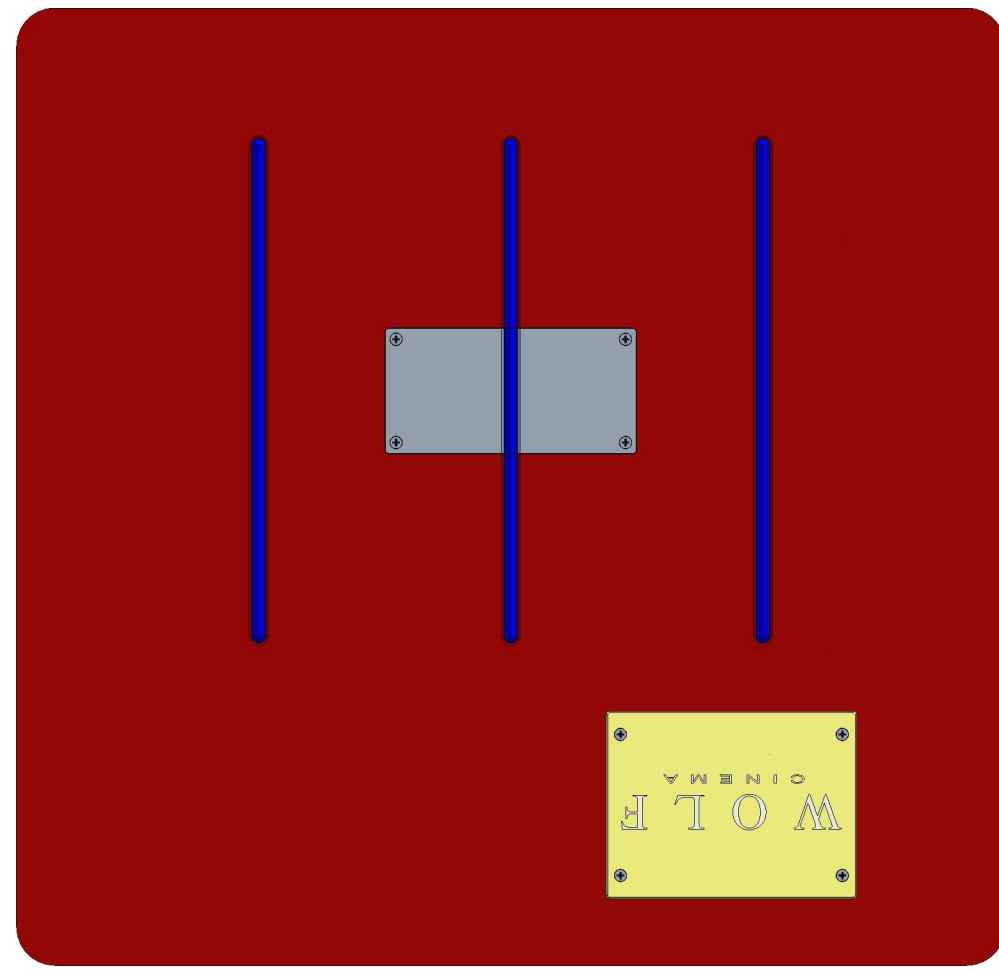
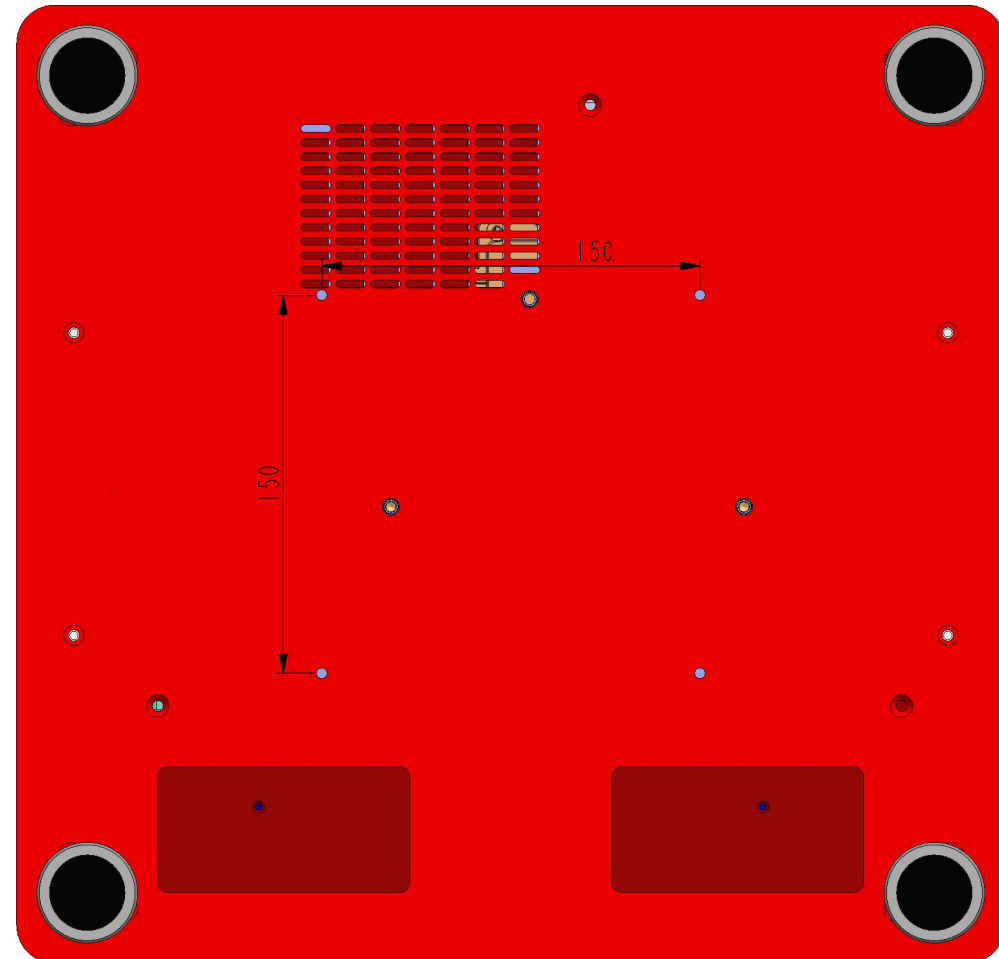
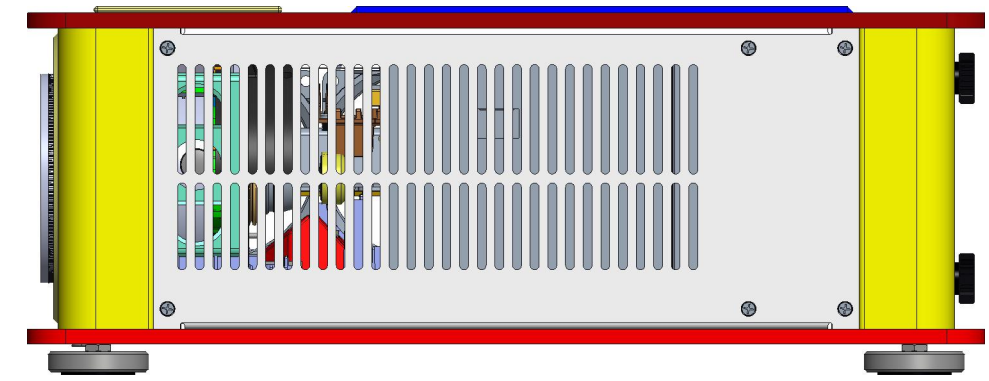


序号	位置区域	变更说明	变更日期	工程师
1				
2				
3				

技术要求：
 1. 所用材质需通过RoHS
 2.



比例 1:3.003



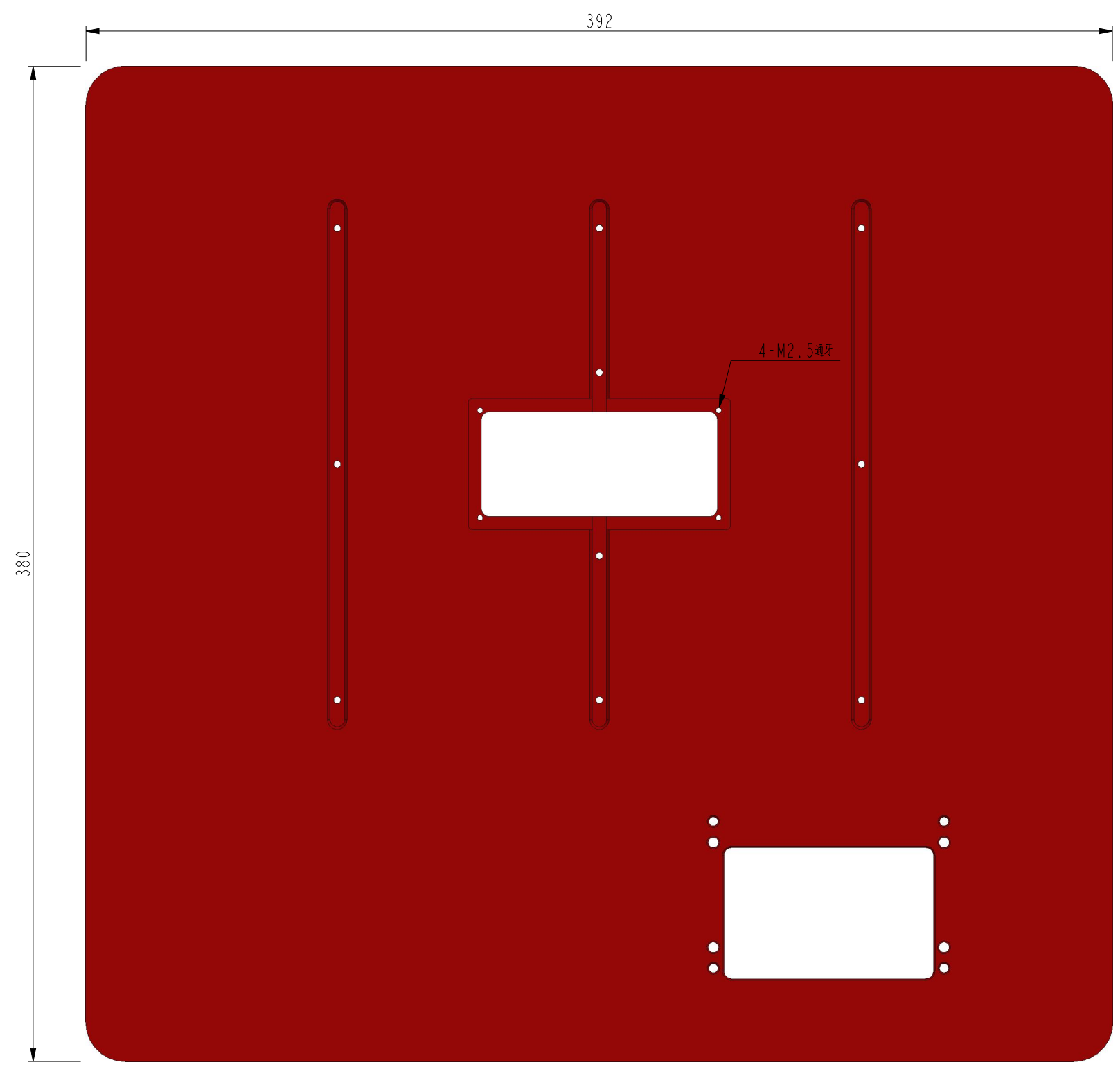
#TXF-850MK2#		未注尺寸公差			用量:	材质:	深圳浩航伟业科技有限公司	
		线长	角度	直径	单位:	表面处理:	Shenzhen Hahaoway TECHNOLOGY CO.,LTD	
单重(Kg):	3.420	<10 ±0.05	≤±0.5°	∅0.00-6.00 ±0.07	日期:	制图:	产品名称:	
页码:	1/19	10-30 ±0.10		∅6.00-12.00 ±0.10	Apr-19-17	Peter	0-TXF-850MKII	
		30-100 ±0.15		∅12.00-25.00 ±0.15	比例:	Tony	模型名称:	
		100-300 ±0.20		∅>25.00 ±0.25	1:4	A2	产品编号:	*****
		300-600 ±0.30			视角:			

							6		7		8		
							序号	位置区域	变更说明	变更日期	工程师		
							1						
							2						
							3						
							技术要求:						
							1. 所用材质需通过RoHS						
							2.						
需要镭射的厂商不用处理, 我司自行镭射。													
15	SHEET_MAGNET	磁铁吸盘	电解板	无	0.004	零件	2	镀金					
14	850_FRONT	前面板	铝5052	拉丝氧化银色	0.112	零件	1	镀金					
13	850_BACK	后挡板	铝5052	拉丝氧化银色	0.129	零件	1	镀金					
12	850K11-IN-BACK	内后挡板	铝5052	喷砂氧化黑色	0.000	零件	1	镀金					
11	850_TOP	上盖板	铝5052	喷砂氧化黑色	2.253	零件	1	CNC					
10	850_SIDE_R	左侧板	铝5052	喷砂氧化黑色	0.166	零件	1	镀金					
9	850_SIDE_L	左侧板	铝5052	喷砂氧化黑色	0.166	零件	1	镀金					
8	850_CORNER_06	角柱后	铝5052	喷砂氧化黑色	0.201	零件	2	型材+CNC					
7	850_CORNER_01	角柱前	铝5052	喷砂氧化黑色	0.196	零件	2	型材+CNC					
6	850_BOTTOM	底板	铝5052	喷砂氧化黑色	2.184	零件	1	CNC					
5	850-KEYS_COVER	按键盖	铝5052	喷砂氧化黑色	0.000	零件	1	CNC					
4	WOLF_3LINE_2	装饰条分3段	铝5052	喷砂氧化银色	0.011	零件	1	CNC					
3	WOLF_3LINE	装饰条	铝5052	喷砂氧化银色	0.011	零件	2	CNC					
2	850_FRONT_CUB	镜头框	铝5052	喷砂氧化银色	0.052	零件	1	CNC					
1	WOLF_CINEMA_LOGO	LOGO板	铝5052	喷砂氧化金色镭射	0.047	零件	1	CNC					
序号	模型名	名称	材质	表面处理	单重(Kg)	类型	用量	来源	备注				
物料明细表(BOM)													
#TXF-850MK2#			未注尺寸公差			用量:		材质:					
			线长	角度	直径	单位:	mm	表面处理:					
			<10 ±0.05	<±0.5°	∅0.00-6.00 ±0.07 ∅6.00-12.00 ±0.10 ∅12.00-25.00 ±0.15 ∅>25.00 ±0.25	日期:	Apr-24-22	制图:	Peter	产品名称:	BOM		
单重(Kg):			10-30 ±0.10			比例:	1:1	审核:	Tony	模型名称:	0-TXF-850MK11		
			30-100 ±0.15			视图:		图框:	A4	产品编码:	*****		
页码:			100-300 ±0.20										
2/19			300-600 ±0.30										

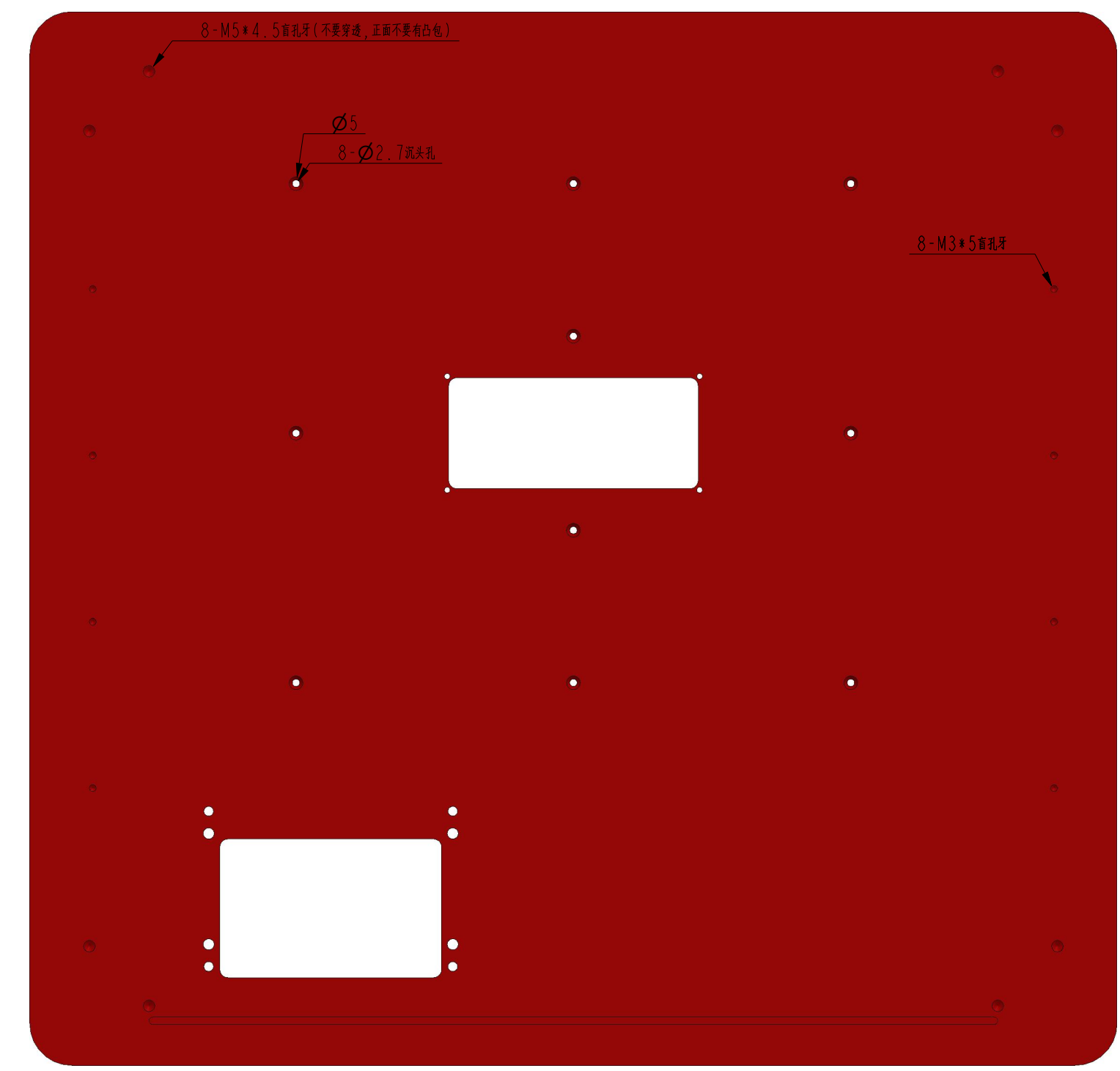
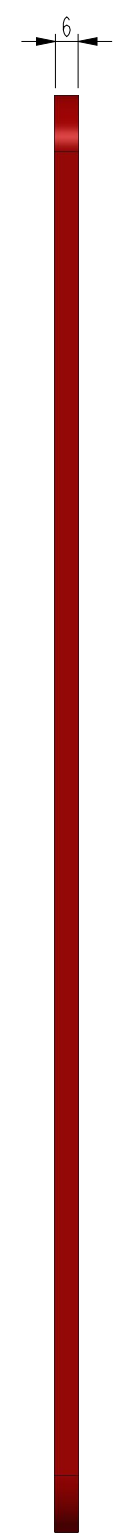
序号	位置区域	变更说明	变更日期	工程师
1				
2				
3				

技术要求:

- 所用材料需通过RoHS
-



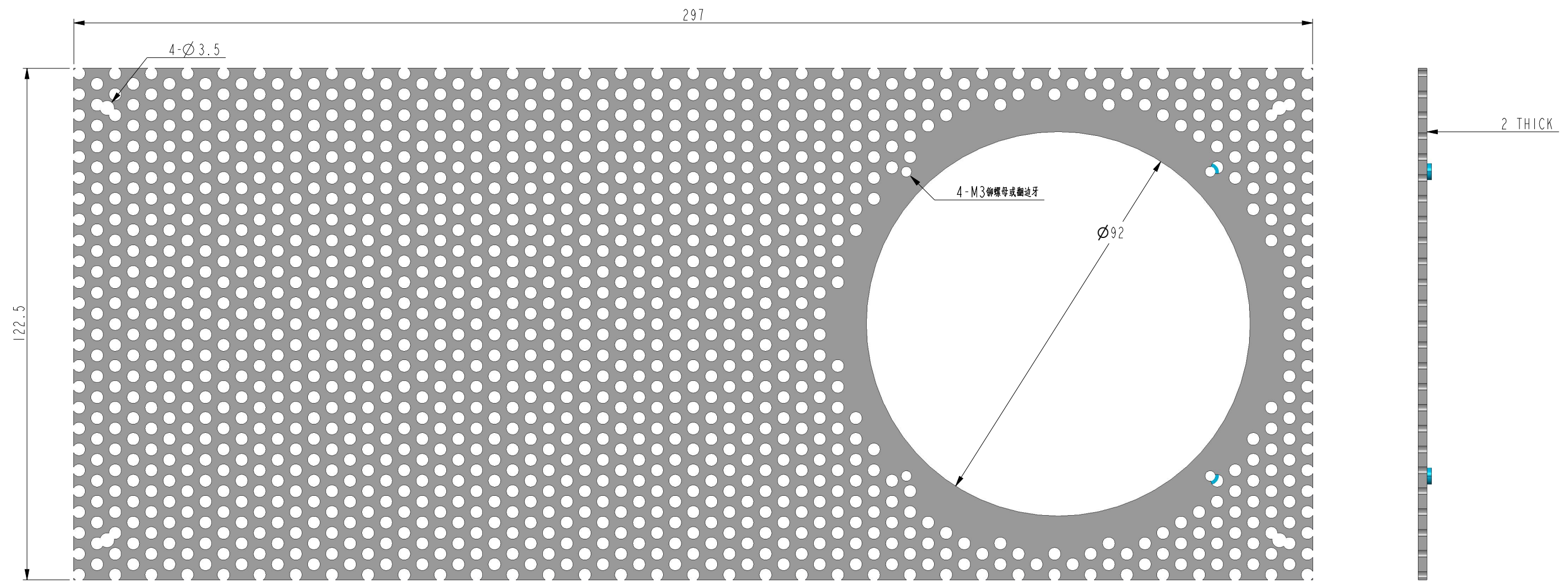
比例 1:2



#TXF-850MK2#		未注尺寸公差			用量:	材料:	深圳浩航伟业科技有限公司	
线长	角度	直径	单位:	mm	表面处理:	产品名称:	上盖板	
重量(Kg): 2.253	≤±0.5°	∅0.00-6.00 ±0.07	日期:	Apr-24-22	制图:	Peter	产品名称:	850_TOP
页码: 4/19		∅6.00-12.00 ±0.10	比例:	1:2	审核:	Tony	产品编码:	*****
		∅12.00-25.00 ±0.15	视图:	⊕	图框:	A2		
		∅>25.00 ±0.25						

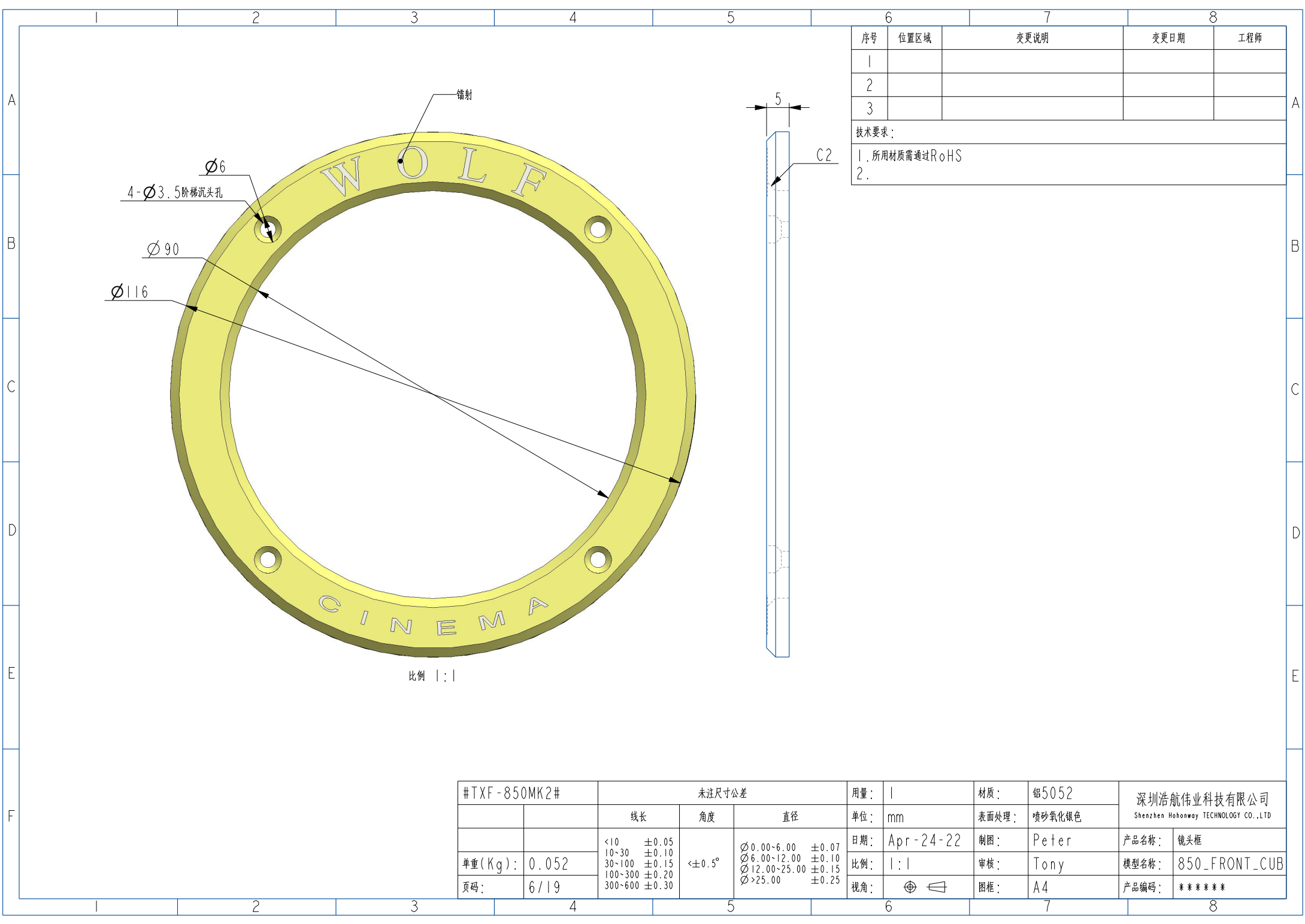
序号	位置区域	变更说明	变更日期	工程师
1				
2				
3				

技术要求：
 1. 所用材质需通过RoHS
 2.



比例 1:1

#TXF-850MK2#		未注尺寸公差			用量:	1	材质:	铝5052	深圳浩航伟业科技有限公司	
		线长	角度	直径	单位:	mm	表面处理:	拉丝氧化银色	Shenzhen Hobanway TECHNOLOGY CO.,LTD	
		<10 ±0.05	$\pm 0.5^\circ$	\varnothing 0.00-6.00 ±0.07	日期:	Apr-24-22	制图:	Peter	产品名称:	前面板
单重(Kg):	0.112	10-30 ±0.10		\varnothing 6.00-12.00 ±0.10	比例:	1:1	审核:	Tony	模型名称:	850_FRONT
		30-100 ±0.15		\varnothing 12.00-25.00 ±0.15	视角:	\varnothing 符号	图框:	A3	产品编码:	*****
页码:	5/19	100-300 ±0.20		\varnothing >25.00 ±0.25						
		300-600 ±0.30								



序号	位置区域	变更说明	变更日期	工程师
1				
2				
3				

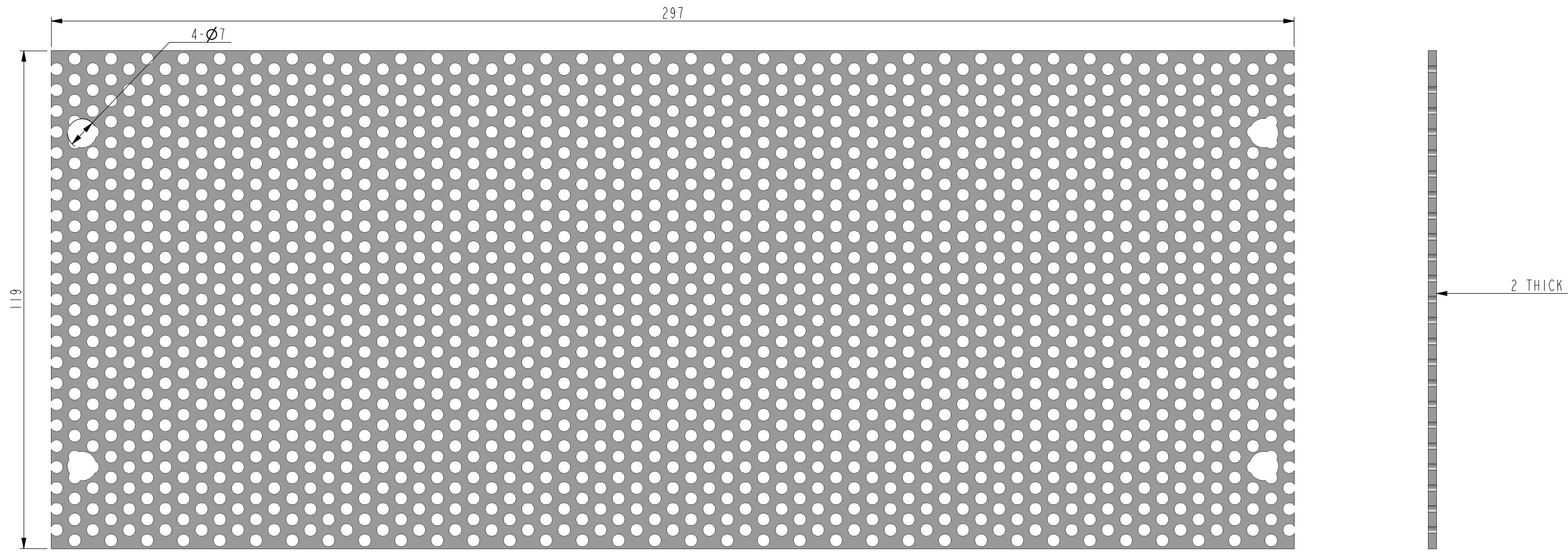
技术要求：
 1. 所用材质需通过RoHS
 2.

比例 1:1

#TXF-850MK2#	未注尺寸公差			用量：	1	材质：	铝5052	深圳浩航伟业科技有限公司	
	线长	角度	直径	单位：	mm	表面处理：	喷砂氧化银色	Shenzhen Hohoway TECHNOLOGY CO.,LTD	
单重(Kg): 0.052	<10	±0.05	∅ 0.00-6.00 ±0.07 ∅ 6.00-12.00 ±0.10 ∅ 12.00-25.00 ±0.15 ∅ >25.00 ±0.25	日期：	Apr-24-22	制图：	Peter	产品名称：	镜头框
	10-30	±0.10		比例：	1:1	审核：	Tony	模型名称：	850_FRONT_CUB
	30-100	±0.15		视角：		图框：	A4	产品编码：	*****
100-300	±0.20	<±0.5°							
300-600	±0.30								
页码：	6/19								

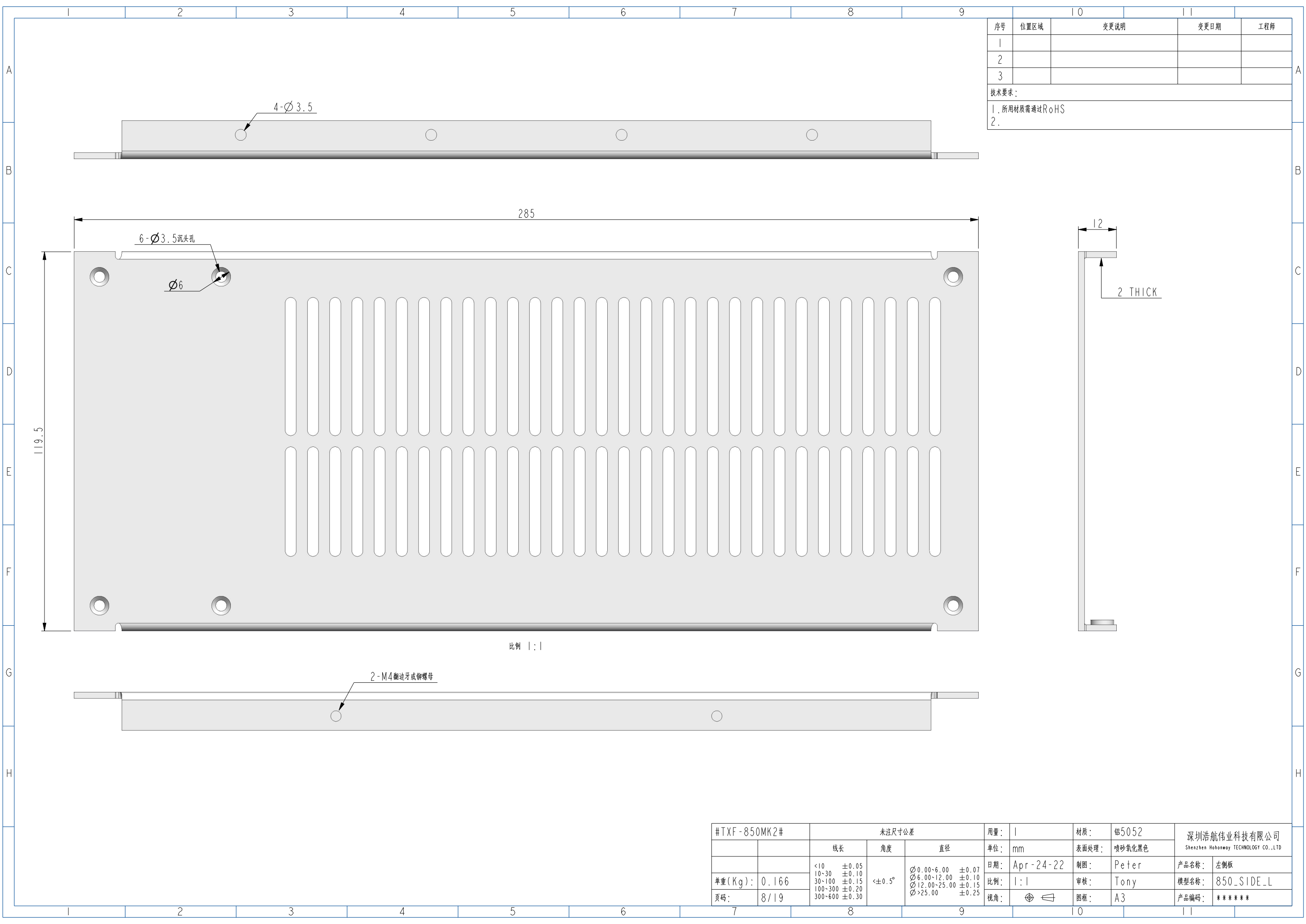
序号	位置区域	变更说明	变更日期	工程师
1				
2				
3				

技术要求：
 1. 所用材质需通过RoHS
 2.



比例 1:1

#TXF-850MK2#		未注尺寸公差			用量:	1	材质:	铝5052	深圳浩航伟业科技有限公司		
		线长	角度	直径	单位:	mm	表面处理:	拉丝氧化银色	Shenzhen Hohonway TECHNOLOGY CO.,LTD		
		<10 ±0.05	±0.5°	Ø 0.00-6.00 ±0.07 Ø 6.00-12.00 ±0.10 Ø 12.00-25.00 ±0.15 Ø >25.00 ±0.25	日期:	Apr-24-22	制图:	Peter	产品名称:	后挡板	
单重(Kg):	0.129	10-30 ±0.10			比例:	1:1	审核:	Tony	模型名称:	850_BACK	
		30-100 ±0.15			视角:	⊕	图框:	A3	产品编码:	*****	
		100-300 ±0.20									
页码:	7/19	300-600 ±0.30									

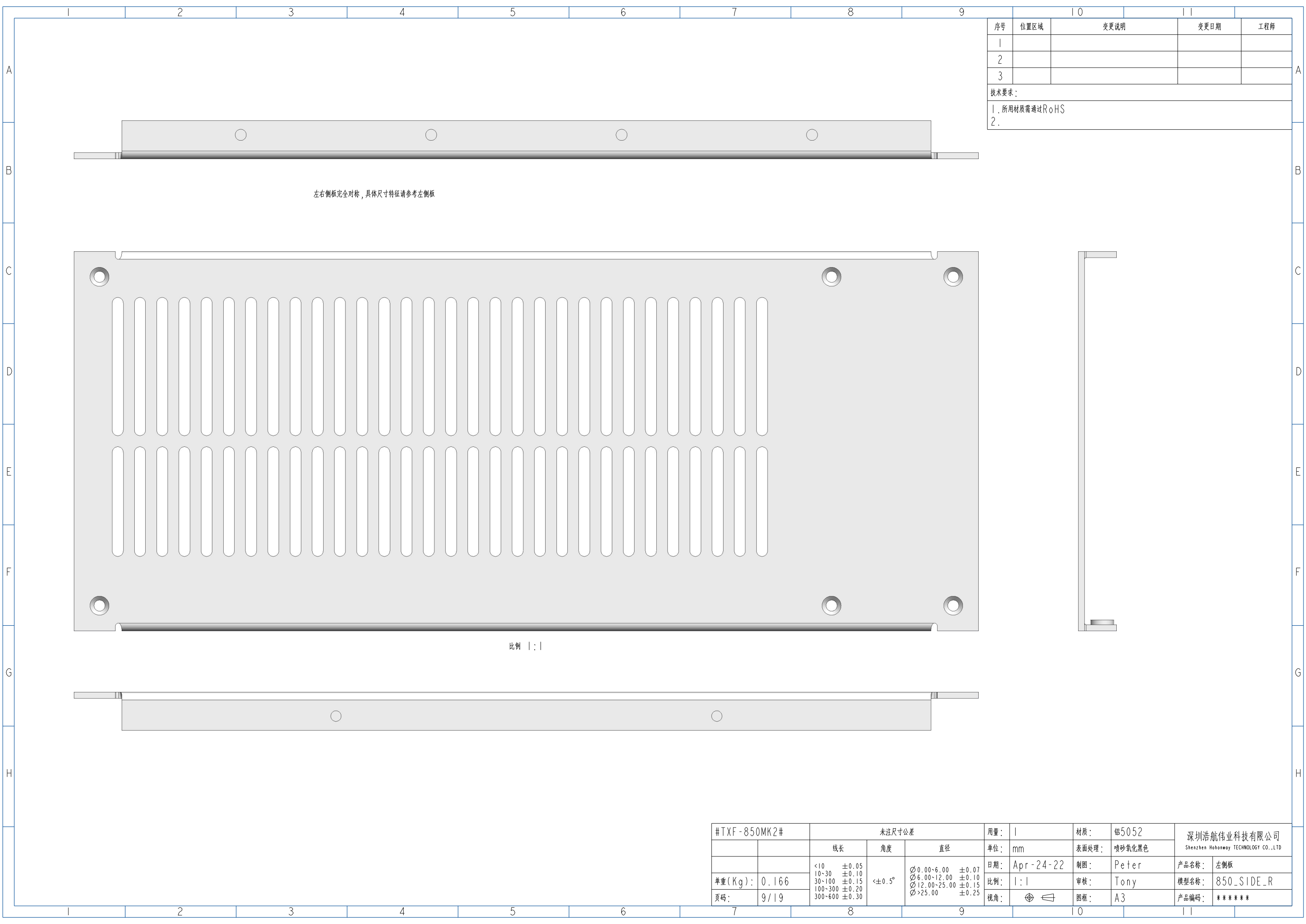


序号	位置区域	变更说明	变更日期	工程师
1				
2				
3				

技术要求:
 1. 所用材质需通过RoHS
 2.

比例 1:1

#TXF-850MK2#		未注尺寸公差			用量:	1	材质:	铝5052	深圳浩航伟业科技有限公司 Shenzhen Hohoway TECHNOLOGY CO.,LTD	
		线长	角度	直径	单位:	mm	表面处理:	喷砂氧化黑色	产品名称:	左侧板
单重(Kg):	0.166	<10 ±0.05 10-30 ±0.10 30-100 ±0.15 100-300 ±0.20 300-600 ±0.30	<±0.5°	∅0.00-6.00 ±0.07 ∅6.00-12.00 ±0.10 ∅12.00-25.00 ±0.15 ∅>25.00 ±0.25	日期:	Apr-24-22	制图:	Peter	产品型号:	850_SIDE_L
页码:	8/19				比例:	1:1	审核:	Tony	产品编码:	*****
					视角:			图框:	A3	



左右侧板完全对称，具体尺寸特征请参考左侧板

比例 1:1

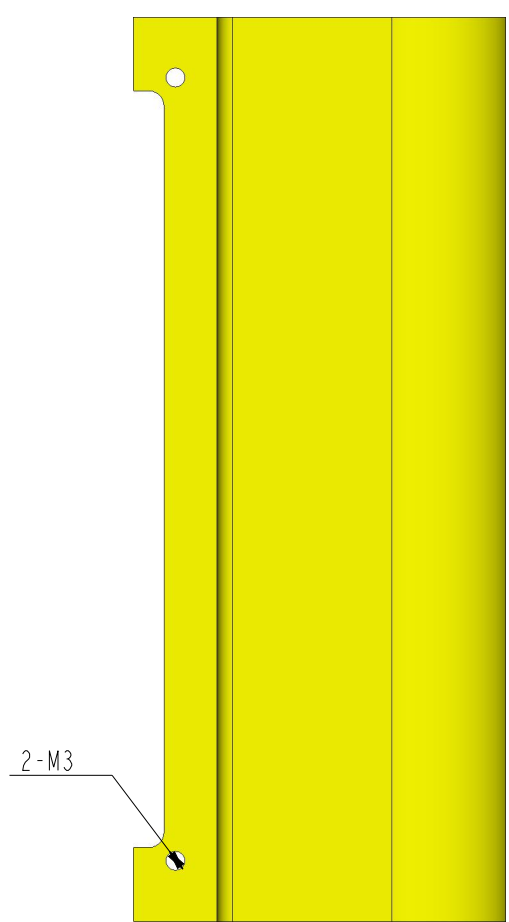
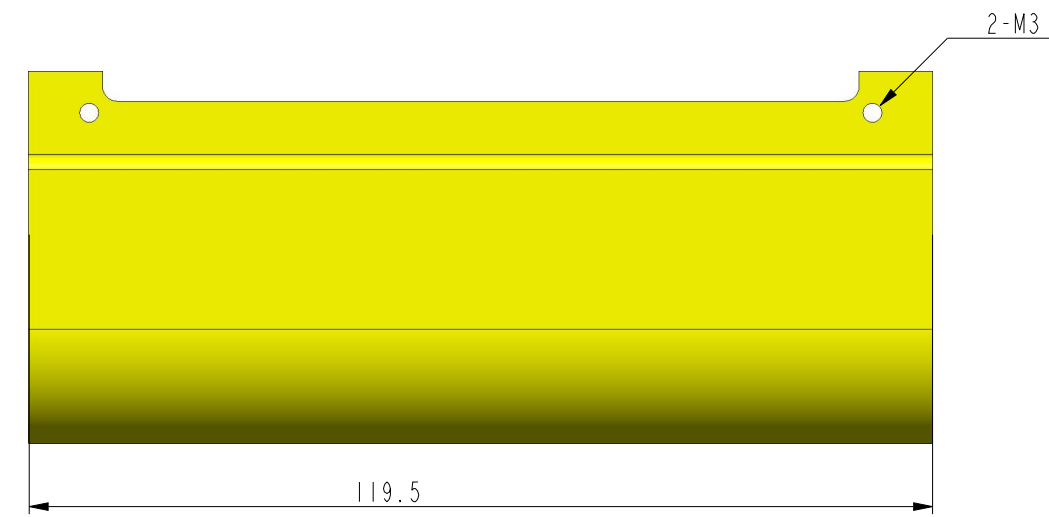
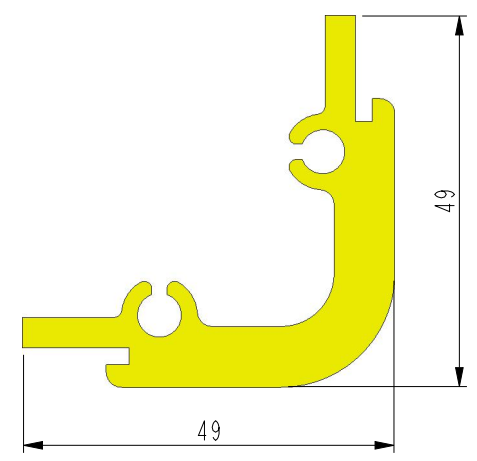
序号	位置区域	变更说明	变更日期	工程师
1				
2				
3				

技术要求：
 1. 所用材质需通过RoHS
 2.

#TXF-850MK2#		未注尺寸公差			用量:	1	材质:	铝5052	深圳浩航伟业科技有限公司 Shenzhen Hohoway TECHNOLOGY CO.,LTD	
		线长	角度	直径	单位:	mm	表面处理:	喷砂氧化黑色	产品名称:	左侧板
单重(Kg):	0.166	<10 ±0.05 10-30 ±0.10 30-100 ±0.15 100-300 ±0.20 300-600 ±0.30	<±0.5°	∅0.00-6.00 ±0.07 ∅6.00-12.00 ±0.10 ∅12.00-25.00 ±0.15 ∅>25.00 ±0.25	日期:	Apr-24-22	制图:	Peter	产品名称:	左侧板
页码:	9/19				比例:	1:1	审核:	Tony	模型名称:	850_SIDE_R
					视角:		图框:	A3	产品编码:	*****

序号	位置区域	变更说明	变更日期	工程师
1				
2				
3				

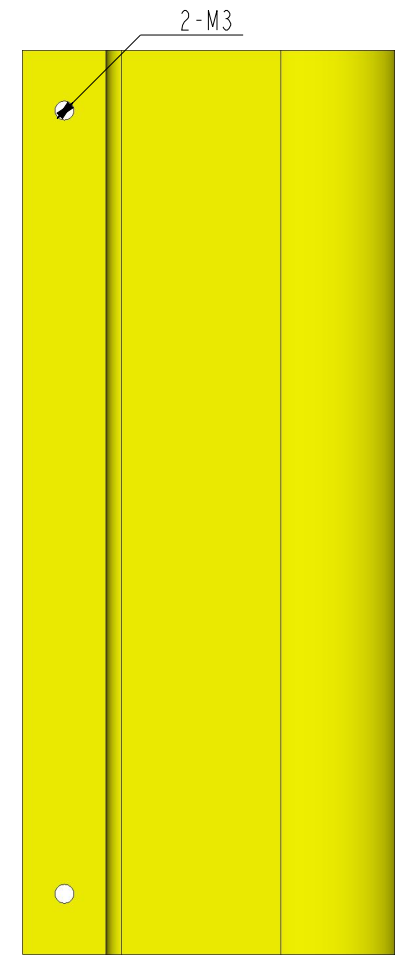
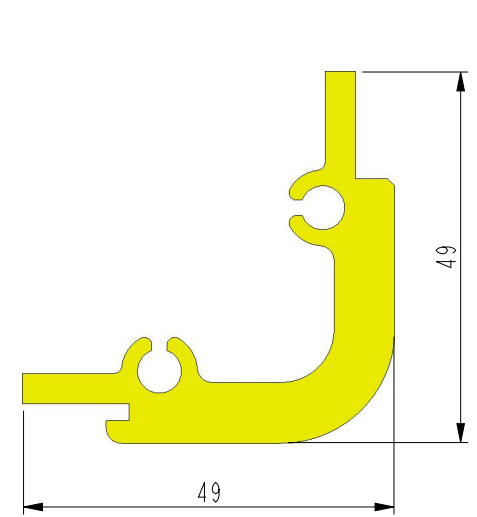
技术要求：
 1. 所用材质需通过RoHS
 2.



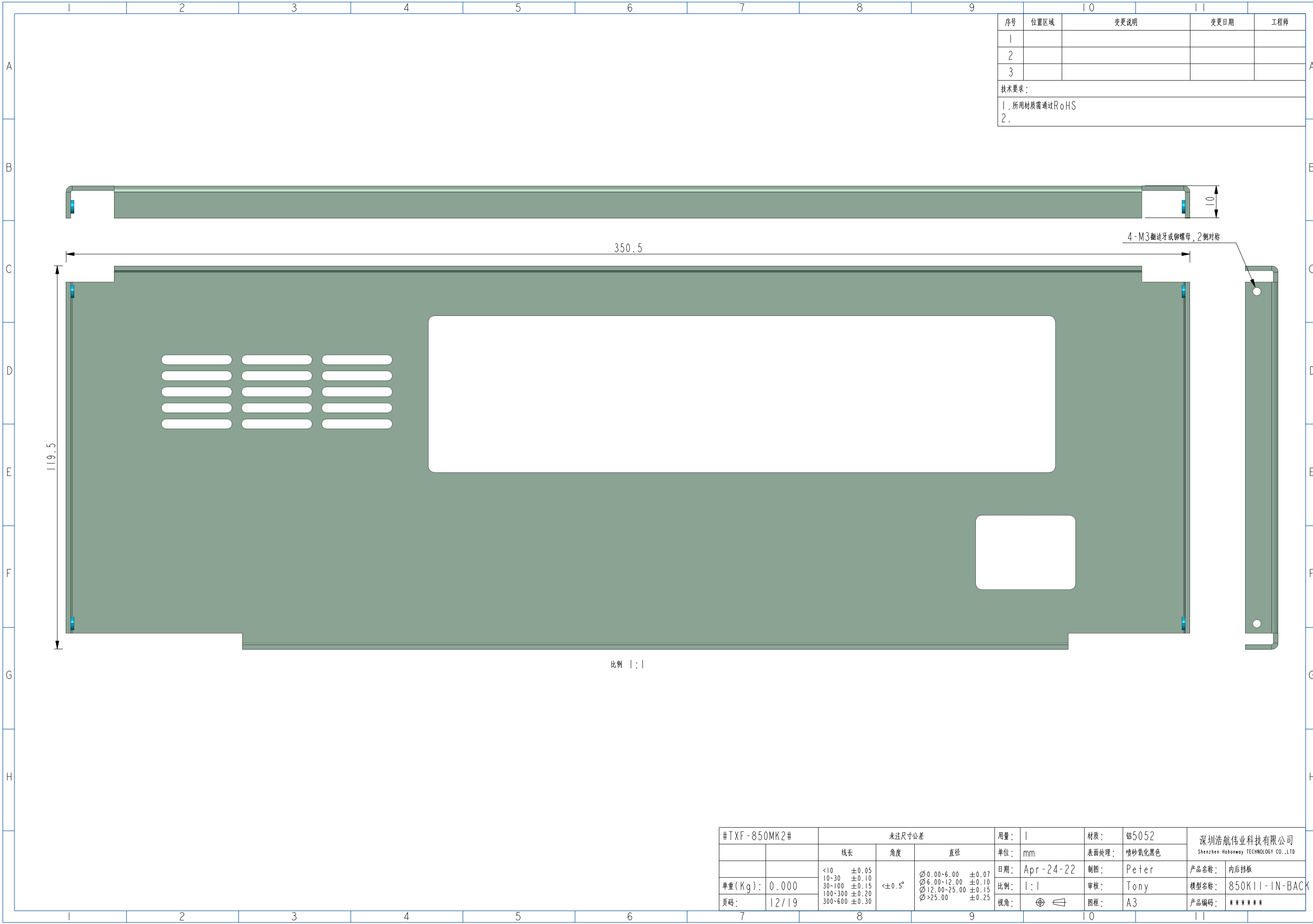
#TXF-850MK2#	未注尺寸公差			用量:	2	材质:	铝5052	深圳浩航伟业科技有限公司 Shenzhen Hohoway TECHNOLOGY CO.,LTD	
	线长	角度	直径	单位:	mm	表面处理:	喷砂氧化黑色	产品名称:	角柱前
单重(Kg):	0.196	$\lt \pm 0.5^\circ$	$\varnothing 0.00-6.00 \pm 0.07$ $\varnothing 6.00-12.00 \pm 0.10$ $\varnothing 12.00-25.00 \pm 0.15$ $\varnothing >25.00 \pm 0.25$	日期:	Apr-24-22	制图:	Peter	产品名称:	角柱前
页码:	10/19			比例:	1:1	审核:	Tony	模型名称:	850_CORNER_01
				视角:		图框:	A3	产品编码:	*****

序号	位置区域	变更说明	变更日期	工程师
1				
2				
3				

技术要求：
 1. 所用材质需通过RoHS
 2.



#TXF-850MK2#		未注尺寸公差			用量:	&QTY	材质:	&MATERIAL	深圳浩航伟业科技有限公司 Shenzhen Hobanway TECHNOLOGY CO.,LTD	
		线长	角度	直径	单位:	mm	表面处理:	&FINISH	产品名称:	&name_chs
单重(Kg):	&pro_mp_m	<10 ±0.05 10-30 ±0.10 30-60 ±0.15 60-100 ±0.20 100-300 ±0.20 300-600 ±0.30	≤±0.5°	∅ 0.00-6.00 ±0.07 ∅ 6.00-12.00 ±0.10 ∅ 12.00-25.00 ±0.15 ∅ >25.00 ±0.25	日期:	Apr-19-17	制图:	Peter	产品名称:	&name_chs
页码:	11/19				比例:	1:1	审核:	Tony	模型名称:	0-TXF-850MK11
					视角:			图框:	A3	产品编码:



序号	位置区域	变更说明	变更日期	工程师
1				
2				
3				

技术要求：
 1. 所用材质需通过RoHS
 2.

350.5

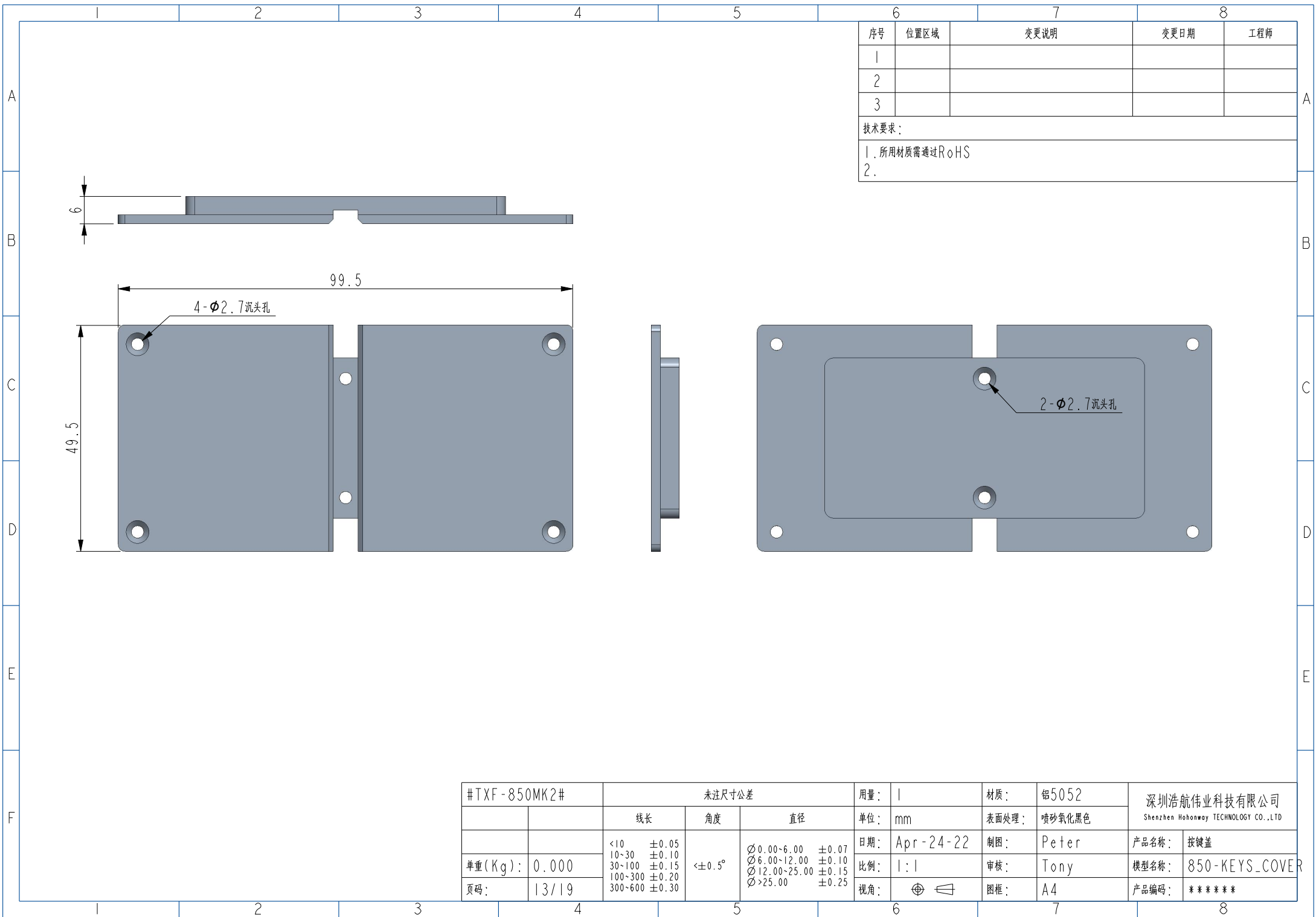
119.5

4-M3翻边牙或铆螺母, 2侧对称

10

比例 1:1

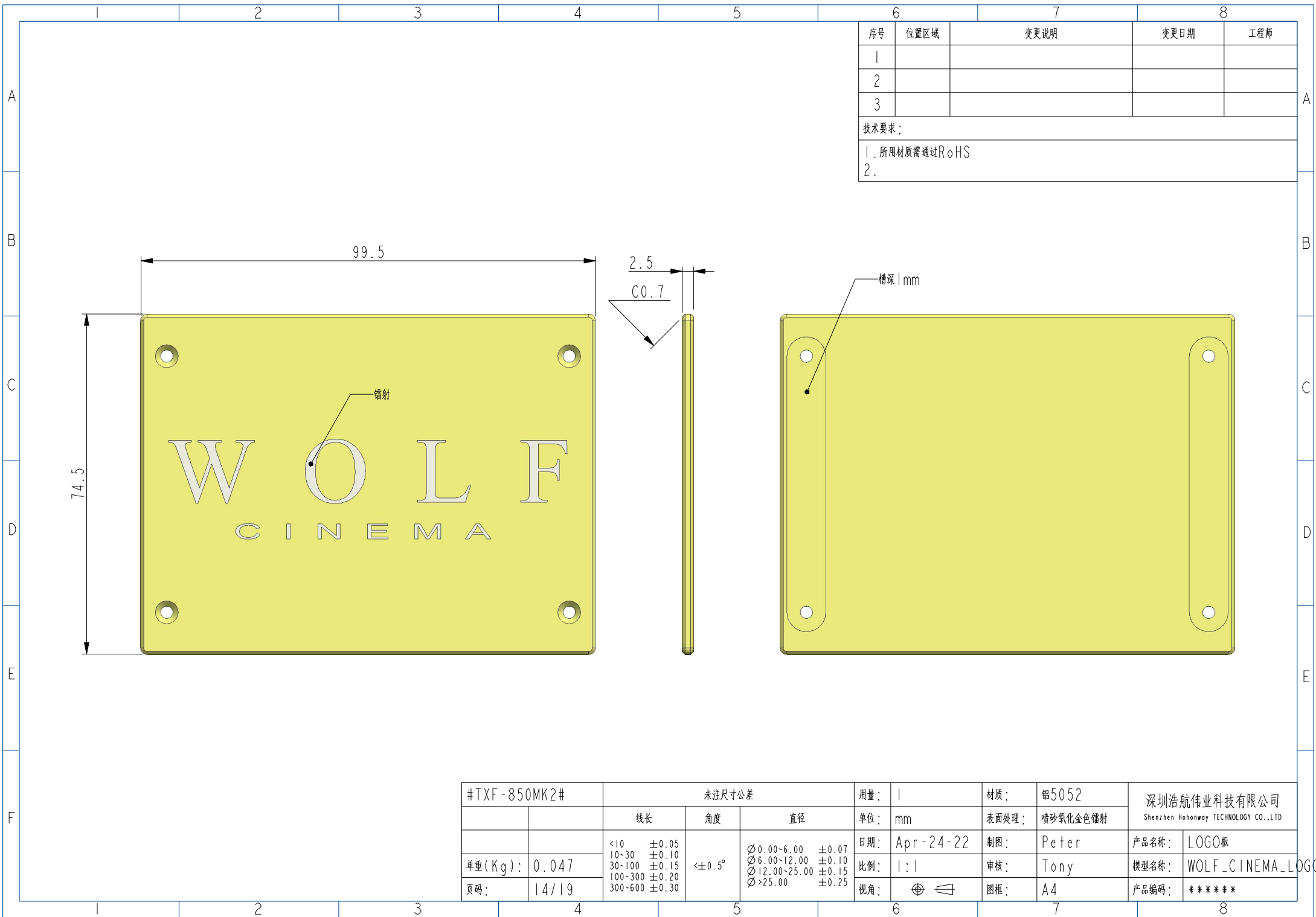
#TXF-850MK2#		未注尺寸公差			用量:	1	材质:	铝5052	深圳浩航伟业科技有限公司 Shenzhen Hohoway TECHNOLOGY CO.,LTD	
		线长	角度	直径	单位:	mm	表面处理:	喷砂氧化黑色	产品名称:	内后挡板
		<10 ±0.05	≤±0.5°	∅0.00-6.00 ±0.07	日期:	Apr-24-22	制图:	Peter	模型名称:	850K11-IN-BACK
单重(Kg):	0.000	10-30 ±0.10		∅6.00-12.00 ±0.10	比例:	1:1	审核:	Tony	产品编码:	*****
		30-100 ±0.15		∅12.00-25.00 ±0.15	视角:		图框:	A3		
		100-300 ±0.20		∅>25.00 ±0.25						
页码:	12/19	300-600 ±0.30								



序号	位置区域	变更说明	变更日期	工程师
1				
2				
3				

技术要求：
 1. 所用材质需通过RoHS
 2.

#TXF-850MK2#		未注尺寸公差			用量：	1	材质：	铝5052	深圳浩航伟业科技有限公司	
		线长	角度	直径	单位：	mm	表面处理：	喷砂氧化黑色	Shenzhen Hohonway TECHNOLOGY CO.,LTD	
		<10 ±0.05 10-30 ±0.10 30-100 ±0.15 100-300 ±0.20 300-600 ±0.30	±0.5°	∅0.00-6.00 ±0.07 ∅6.00-12.00 ±0.10 ∅12.00-25.00 ±0.15 ∅>25.00 ±0.25	日期：	Apr-24-22	制图：	Peter	产品名称：	按键盖
单重(Kg)：	0.000				比例：	1:1	审核：	Tony	模型名称：	850-KEYS_COVER
页码：	13/19				视角：		图框：	A4	产品编码：	*****



序号	位置区域	变更说明	变更日期	工程师
1				
2				
3				

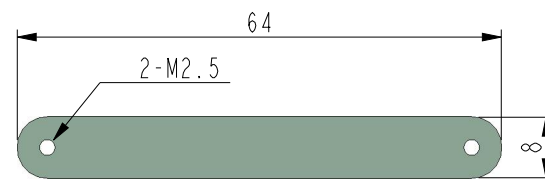
技术要求：
 1. 所用材质需通过RoHS
 2.

#TXF-850MK2#		未注尺寸公差			用量：	1	材质：	铝5052	深圳浩航伟业科技有限公司	
		线长	角度	直径	单位：	mm	表面处理：	喷砂氧化金色镀射	Shenzhen Hohoway TECHNOLOGY CO.,LTD	
		<10 ±0.05 10-30 ±0.10 30-100 ±0.15 100-300 ±0.20 300-600 ±0.30	<±0.5°	∅0.00-6.00 ±0.07 ∅6.00-12.00 ±0.10 ∅12.00-25.00 ±0.15 ∅>25.00 ±0.25	日期：	Apr-24-22	制图：	Peter	产品名称：	LOGO板
单重(Kg)：	0.047				比例：	1:1	审核：	Tony	模型名称：	WOLF_CINEMA_LOGO
页码：	14/19				视角：		图框：	A4	产品编码：	*****

序号	位置区域	变更说明	变更日期	工程师
1				
2				
3				

技术要求:

1. 所用材质需通过RoHS
- 2.

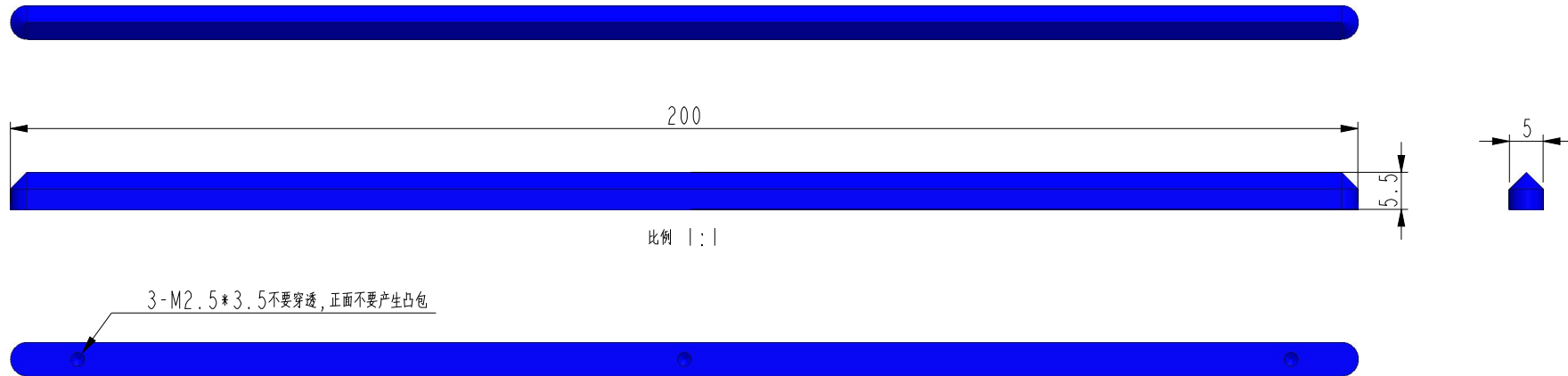


#TXF-850MK2#		未注尺寸公差			用量: 2	材质: 电解板	深圳浩航伟业科技有限公司		
		线长	角度	直径	单位: mm	表面处理: 无	Shenzhen Hohonway TECHNOLOGY CO.,LTD		
		<10 ±0.05 10~30 ±0.10 30~100 ±0.15 100~300 ±0.20 300~600 ±0.30	<±0.5°	∅0.00~6.00 ±0.07 ∅6.00~12.00 ±0.10 ∅12.00~25.00 ±0.15 ∅>25.00 ±0.25	日期: Jun-07-22	制图: Peter	产品名称: 磁铁吸盘		
单重(Kg):	0.004				比例: 1:1	审核: Tony	模型名称: SHEET_MAGNET		
页码:	15/19				视角:	图框: A4	产品编码: *****		

序号	位置区域	变更说明	变更日期	工程师
1				
2				
3				

技术要求:

1. 所用材质需通过RoHS
- 2.

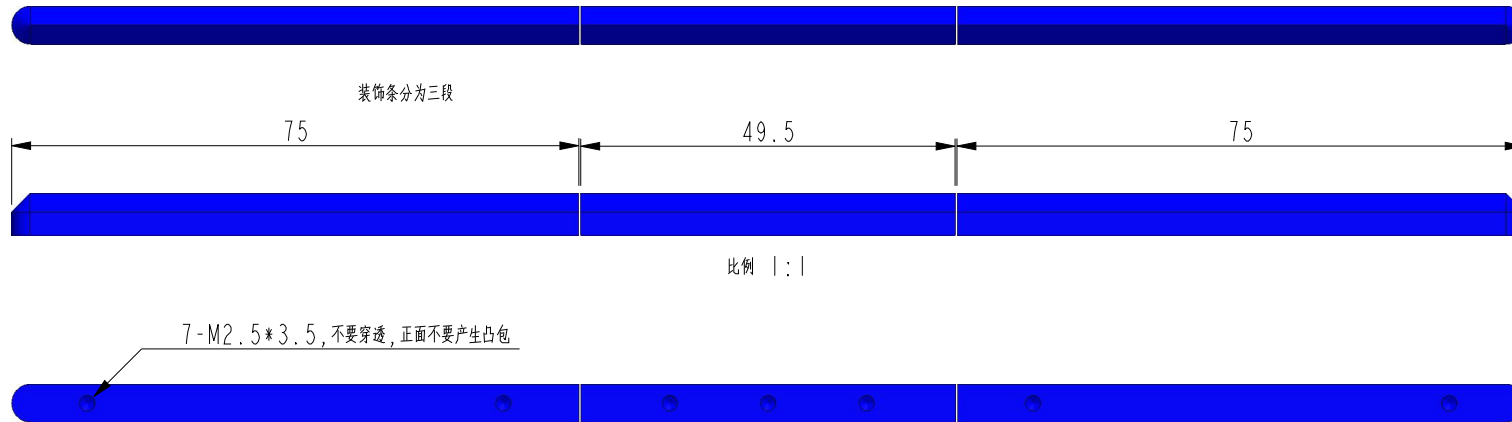


#TXF-850MK2#		未注尺寸公差			用量:	2	材质:	铝5052	深圳浩航伟业科技有限公司 Shenzhen Hohonway TECHNOLOGY CO.,LTD	
		线长	角度	直径	单位:	mm	表面处理:	喷砂氧化银色	产品名称:	装饰条
		<10 ±0.05 10~30 ±0.10 30~100 ±0.15 100~300 ±0.20 300~600 ±0.30	<±0.5°	∅0.00~6.00 ±0.07 ∅6.00~12.00 ±0.10 ∅12.00~25.00 ±0.15 ∅>25.00 ±0.25	日期:	Apr-24-22	制图:	Peter	产品名称:	装饰条
单重(Kg):	0.011				比例:	1:1	审核:	Tony	模型名称:	WOLF_3LINE
页码:	16/19				视角:		图框:	A4	产品编码:	*****

序号	位置区域	变更说明	变更日期	工程师
1				
2				
3				

技术要求：

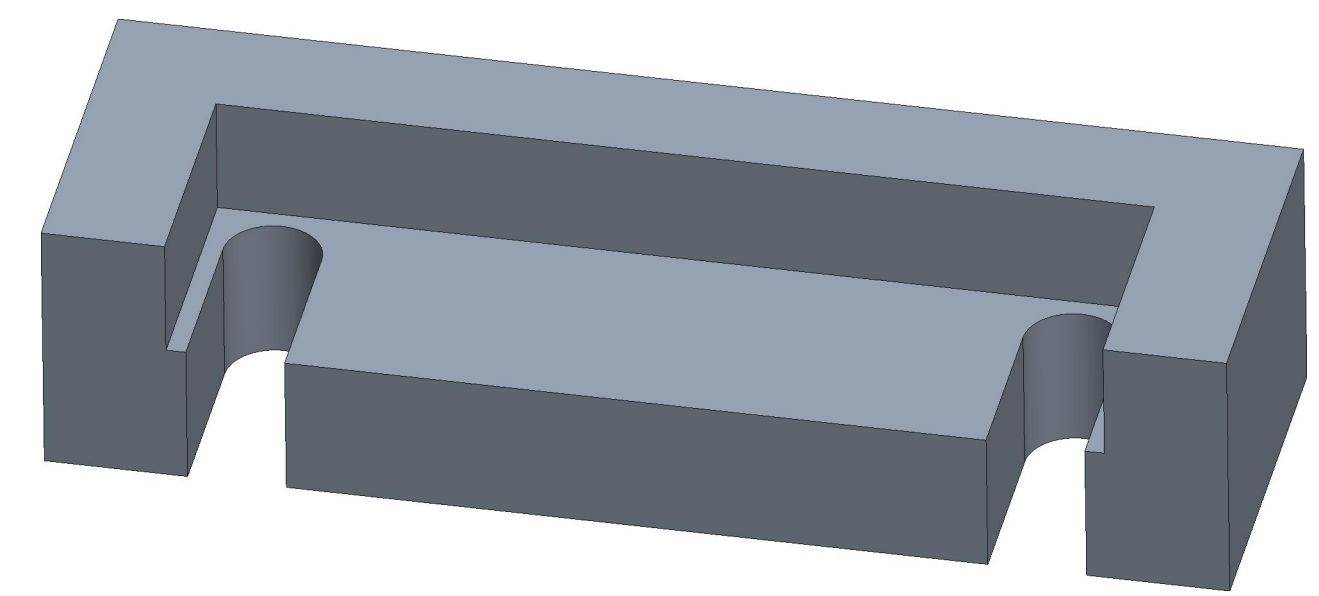
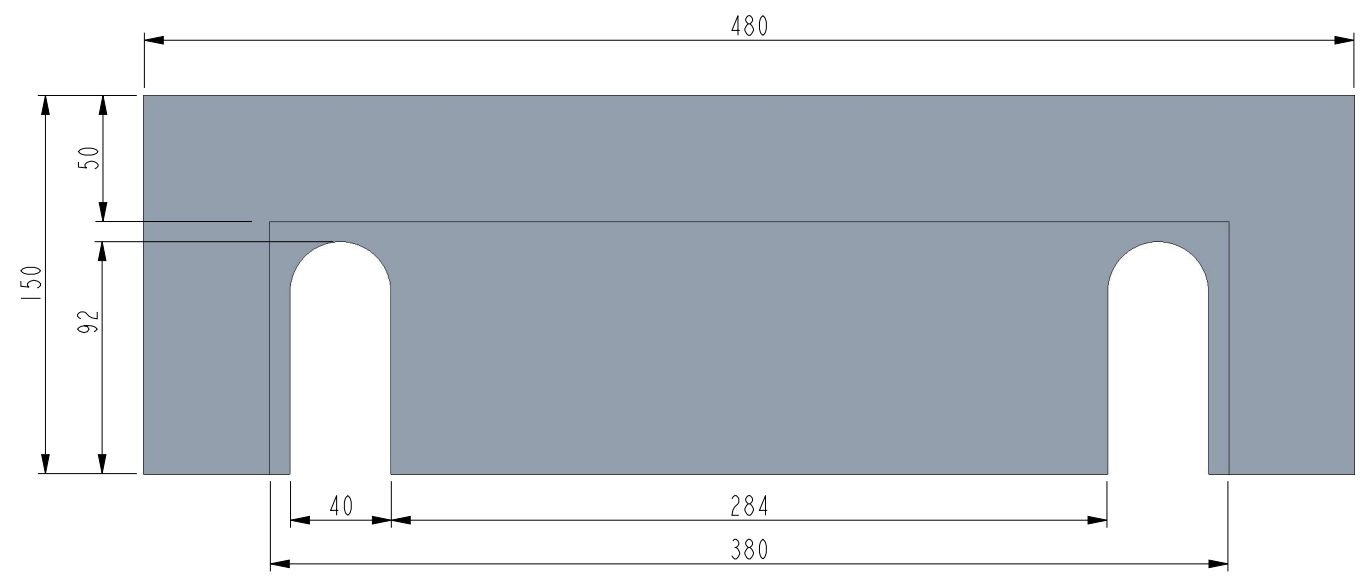
1. 所用材质需通过RoHS
- 2.



#TXF-850MK2#		未注尺寸公差			用量：	1	材质：	铝5052	深圳浩航伟业科技有限公司		
		线长	角度	直径	单位：	mm	表面处理：	喷砂氧化银色	Shenzhen Hohonway TECHNOLOGY CO.,LTD		
		<10 ±0.05 10~30 ±0.10 30~100 ±0.15 100~300 ±0.20 300~600 ±0.30	<±0.5°	∅0.00~6.00 ±0.07 ∅6.00~12.00 ±0.10 ∅12.00~25.00 ±0.15 ∅>25.00 ±0.25	日期：	Apr-24-22	制图：	Peter	产品名称：	装饰条分3段	
单重(Kg)：	0.011	比例：			1:1	审核：	Tony	模型名称：	WOLF_3LINE_2		
页码：	17/19	视角：				图框：	A4	产品编码：	*****		

序号	位置区域	变更说明	变更日期	工程师
1				
2				
3				

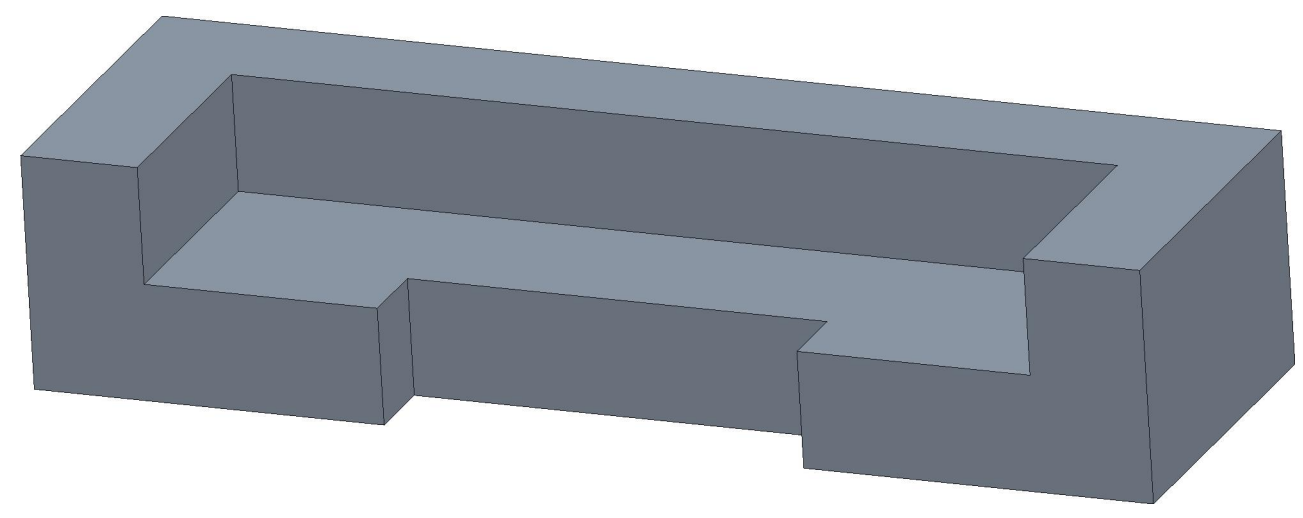
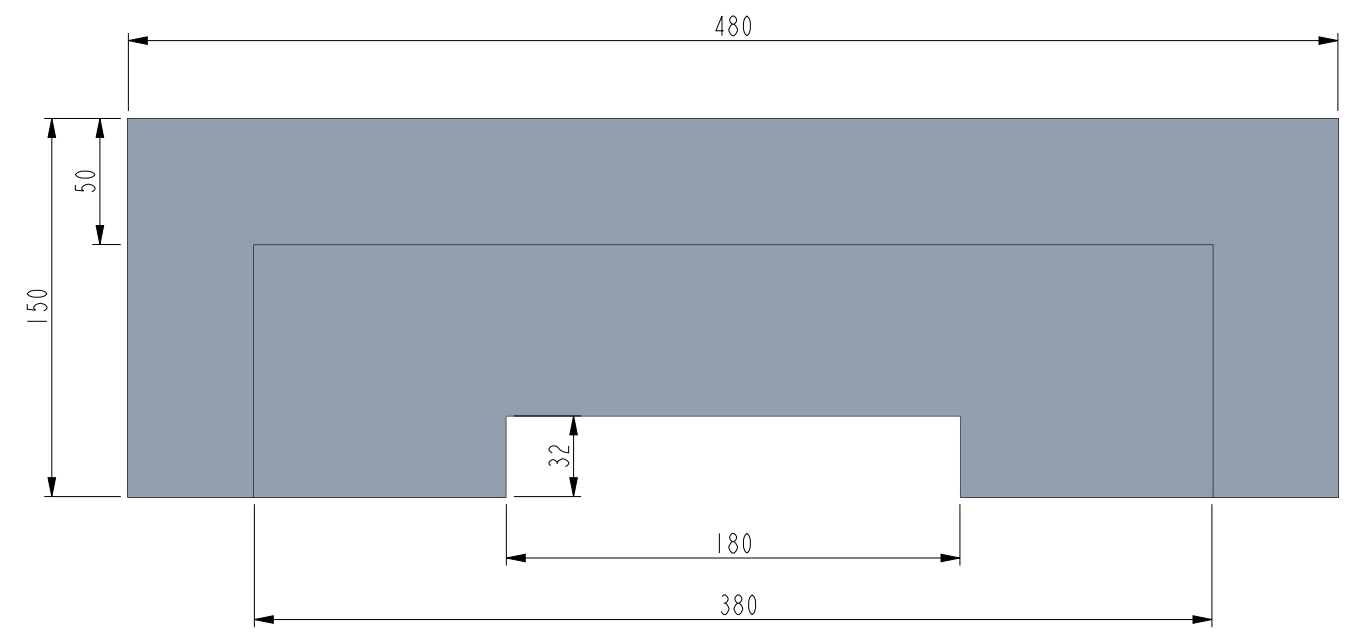
技术要求：
 1. 所用材质需通过RoHS
 2.



#TXF-850MK2#	未注尺寸公差			用量:	2	材质:	EPE	深圳浩航伟业科技有限公司 Shenzhen Hobonway TECHNOLOGY CO.,LTD	
	线长	角度	直径	单位:	mm	表面处理:		产品名称:	泡沫下
	<10 ±0.05	≤±0.5°	∅0.00-6.00 ±0.07	日期:	Jun-06-22	制图:	Peter	产品名称:	泡沫下
	10-30 ±0.10		∅6.00-12.00 ±0.10	比例:	1:3	审核:	Tony	模型名称:	EPE-BOTTOM
单重(Kg):	30-100 ±0.15		∅12.00-25.00 ±0.15	视角:	⊕ ⊖	图框:	A3	产品编码:	*****
页码:	18/19		100-300 ±0.20						
	300-600 ±0.30								

序号	位置区域	变更说明	变更日期	工程师
1				
2				
3				

技术要求：
 1. 所用材质需通过RoHS
 2.



#TXF-850MK2#	未注尺寸公差			用量:	2	材质:	EPE	深圳浩航伟业科技有限公司 Shenzhen Hobonway TECHNOLOGY CO.,LTD	
	线长	角度	直径	单位:	mm	表面处理:		产品名称:	泡沫上
	<10 ±0.05 10-30 ±0.10 30-100 ±0.15 100-300 ±0.20 300-600 ±0.30	<±0.5°	∅ 0.00-6.00 ±0.07 ∅ 6.00-12.00 ±0.10 ∅ 12.00-25.00 ±0.15 ∅ >25.00 ±0.25	日期:	Jun-06-22	制图:	Peter	产品名称:	泡沫上
单重(Kg):				比例:	1:3	审核:	Tony	模型名称:	EPE-TOP
页码:	19/19			视角:		图框:	A3	产品编码:	*****