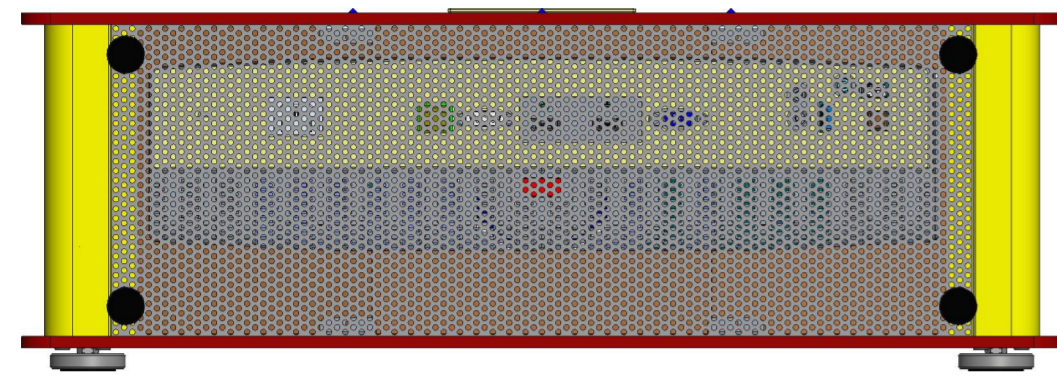
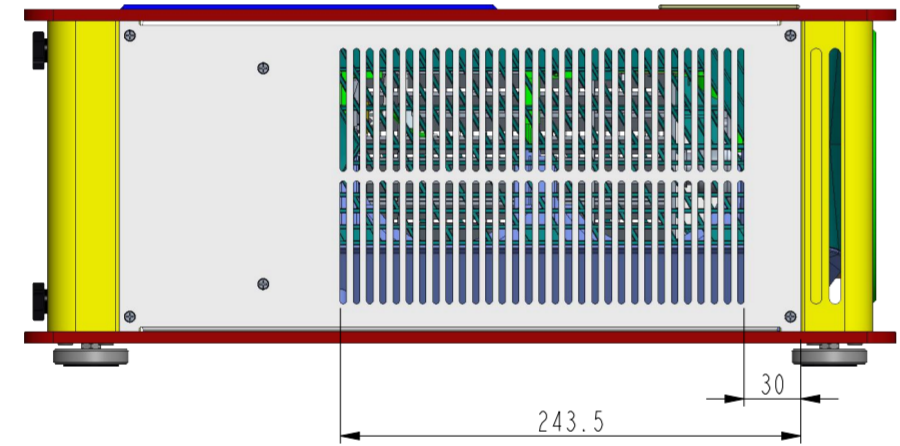
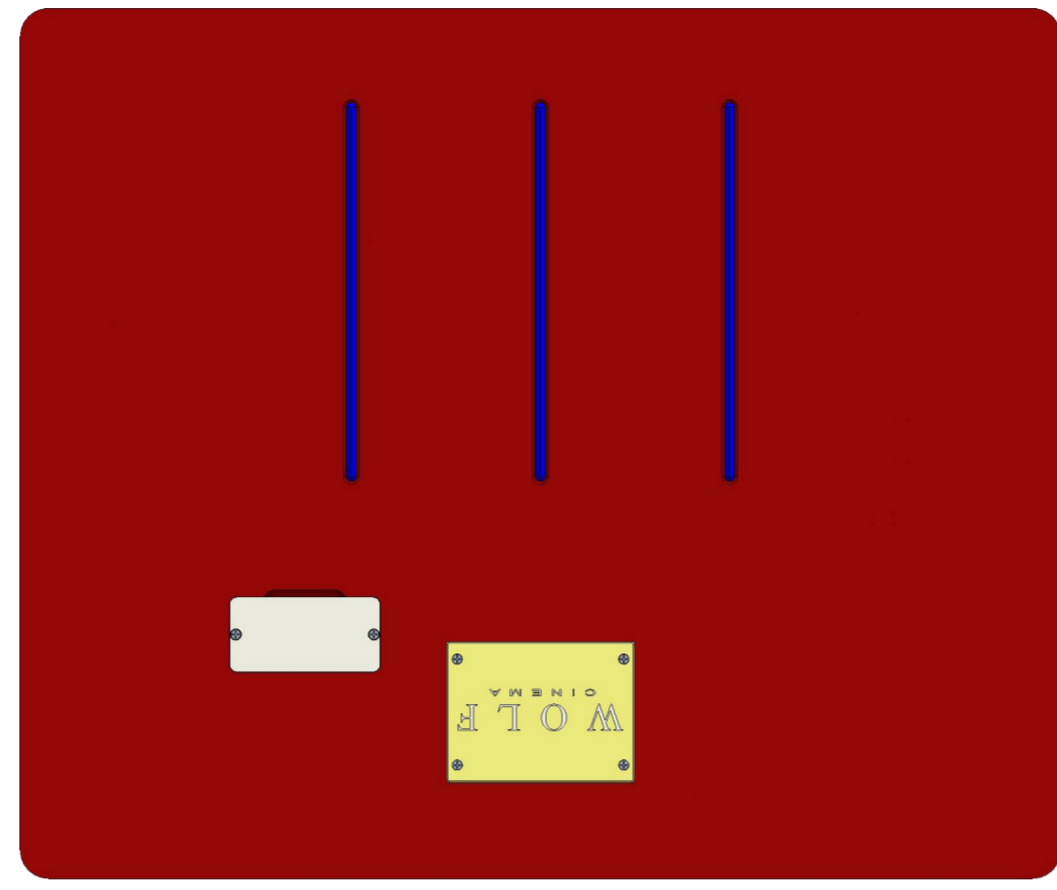


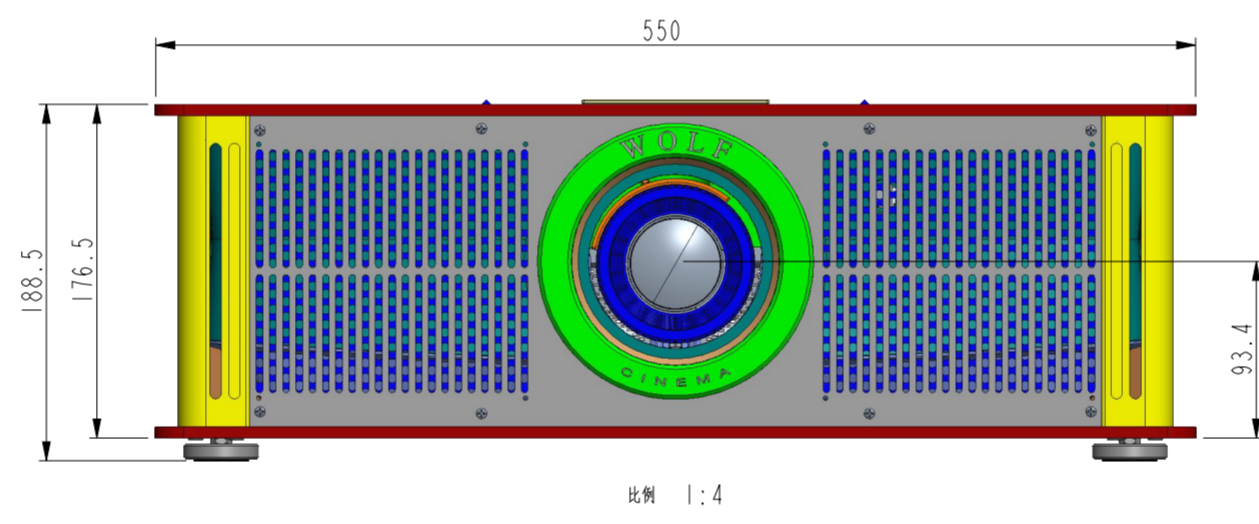
序号	位置区域	变更说明	变更日期	工程师
1				
2				
3				



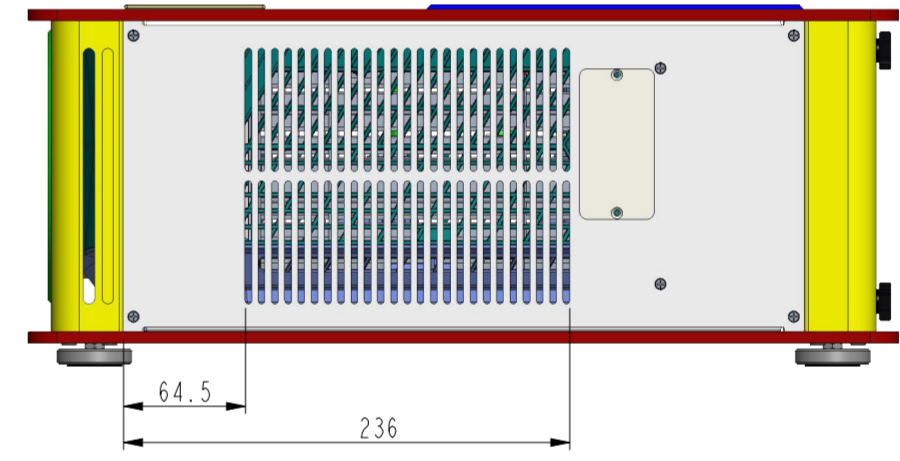
BACK



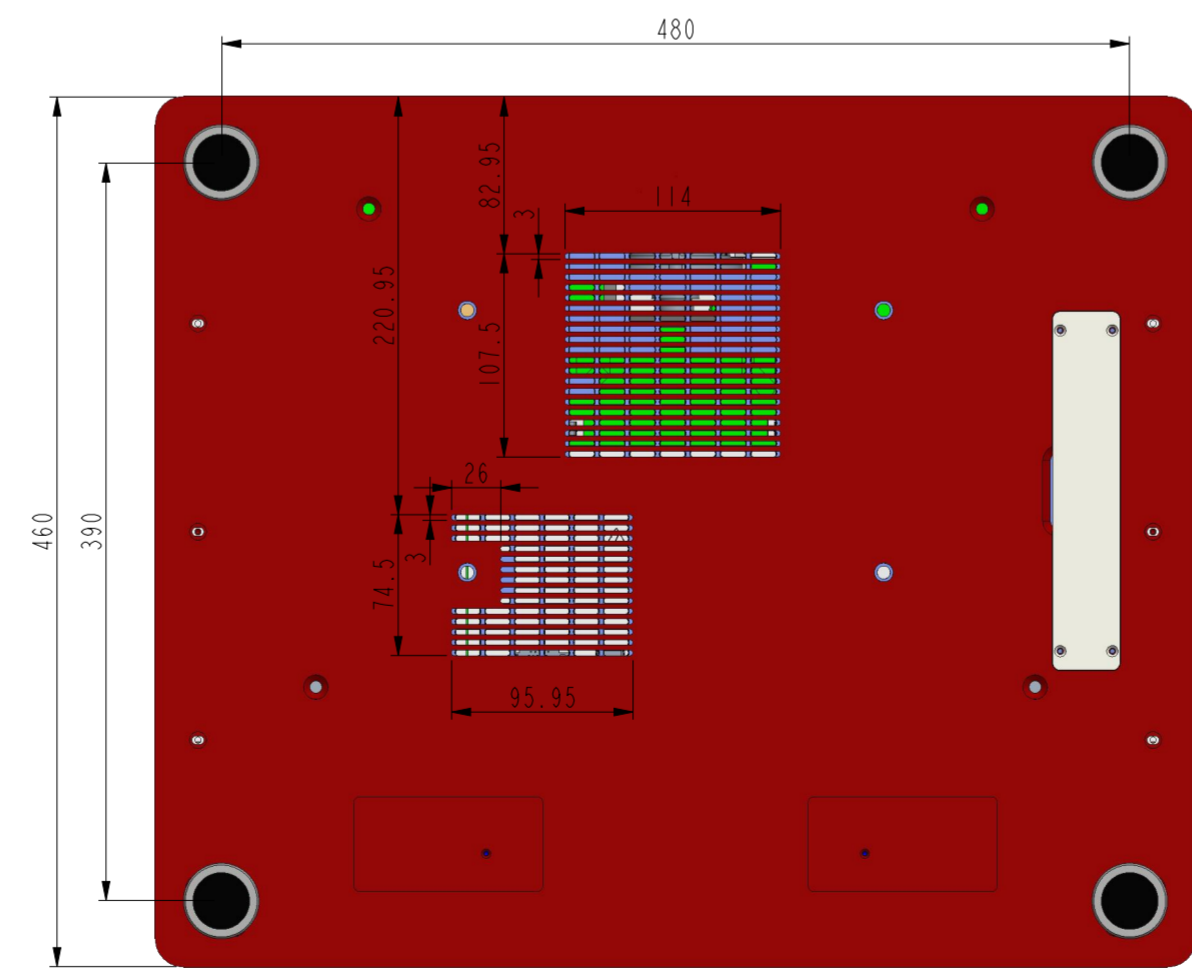
243.5 30



比例 1:4



64.5 236



技术要求:		未注尺寸公差		用量:	材质:	深圳浩航伟业科技有限公司	
1. 所用材质需通过RoHS		线长	角度	50	多种	Shenzhen Hohoway TECHNOLOGY CO.,LTD	
		<10 ±0.05	±0.5°	单位: mm	表面处理: 多种	产品名称: 投影机外壳	
		10-30 ±0.10		日期: Jun-22-17	制图: Peter	产品型号: TXF-1100	
		30-100 ±0.15		比例: 1:4	审核: Tony	图框: A2	产品编码: *****
		100-300 ±0.20		视角:			
		300-600 ±0.30	直径				
			∅0.00-6.00 ±0.07				
			∅6.00-12.00 ±0.10				
			∅12.00-25.00 ±0.15				
			∅>25.00 ±0.25				
页码: 1/19	单重(Kg):						